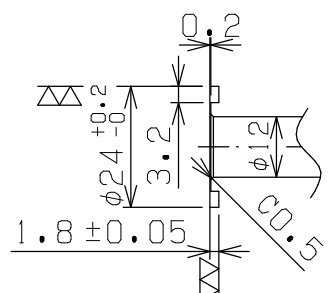
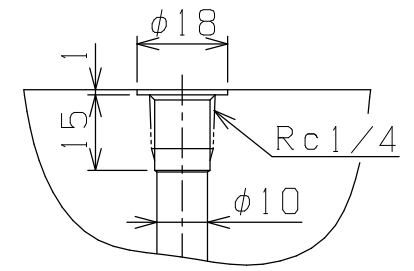


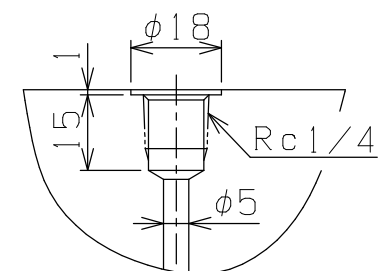
ポート詳細：C、F、G
(3ヶ所)



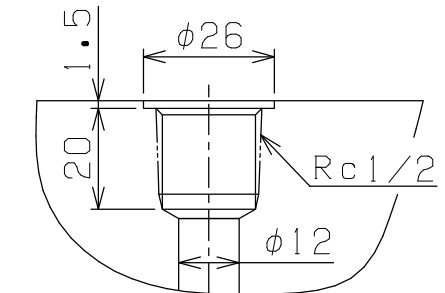
ポート詳細：A、B、D、E
(4ヶ所)



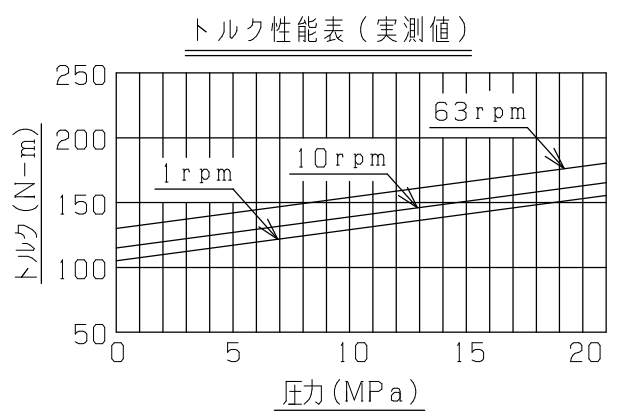
ネジ詳細 (C、F、G)



ネジ詳細 (Dr 3ヶ所)



ネジ詳細 (A、B、D、E)



主仕様	
試験圧力	30MPa
最高使用圧力	21MPa
最大使用流量	54L/min
最高使用回転数	10rpm
使用流体	一般鉱物油 (VG32~46) グリース (粘度0~2)
最高使用油温	80度C
回転条件	負荷回転
許容ラジアル荷重	25.0 kN
許容スラスト荷重	6.3 kN
回転トルク	トルク性能表参照
総重量 (実測)	73 kg G

- 1) 右側面図□ノ記号ハ、ポート取出シ方向ヲ示ス。
- 2) 反力受金具φ19キリノ芯出しハ、溶接時φ19シャフトヲ通シ施工ノ事。

PLAN RECORD		基本仕上		MARK		PARTICULAR		QUAN	MATERIAL	SIZE	WEIGHT	REMARK
PLAN RECORD		基本仕上		MARK		PARTICULAR		QUAN	MATERIAL	SIZE	WEIGHT	REMARK
寸法許容差		C H I E F		R J 7 - 2 1 - 5 4 N 2 1 - B E		R O T A R Y J O I N T						
区分	許容差	H E A D		DRAWING NO.		A 3 - 2 0 0 0 A						
1 ~ 4	±0.1	CHECKED BY		DATE DRAWN								
5 ~ 16	±0.2	DRAWN BY		SCALE		1 / 4						
17 ~ 63	±0.3	DATE DRAWN		SCALE		1 / 4						
64 ~ 250	±0.5	SCALE		SCALE		1 / 4						
250~1000	±0.8	SCALE		SCALE		1 / 4						

記号	400S
	100S
	25S
	6.3S
	0.8S